

el Turó  
SALUT MENTAL  
ASSOCIACIÓ DE FAMILIARS I AMICS

## QUÉ ATENCIÓN RECIBEN LA PERSONAS CON ENFERMEDAD MENTAL EN OARSOALDEA?

Presentación de **EL TURÓ**. Salut Mental. Associació de familiars i amics y creación de la **Taula** per la Salut Mental de l'Alt Penedès.

**Jornada de presentación del diagnóstico**

Foix Sogas. Directora de serveis  
Auditorio Juanba Berasategi de Pasai Donibane  
11 de Diciembre de 2018.

**QUÉ ES EL TURO?**

**COMO NACE LA TAULA**

**AGENTES QUE PARTICIPAN**

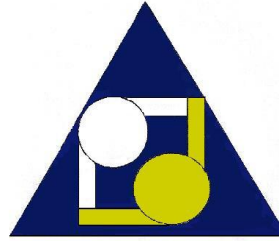
**QUE ROL JUEGA EL MOVIMIENTO ASOCIATIVO**

**ASPECTOS CLAVES PARA SU CONSTITUCIÓN**

**QUE VALOR TIENE PARA LA ASOCIACIÓN**

**INICIATIVAS CONCRETAS LLEVADAS A CABO.**

# QUÉ ES?



# el Turó

SALUT MENTAL  
ASSOCIACIÓ DE FAMILIARS I AMICS

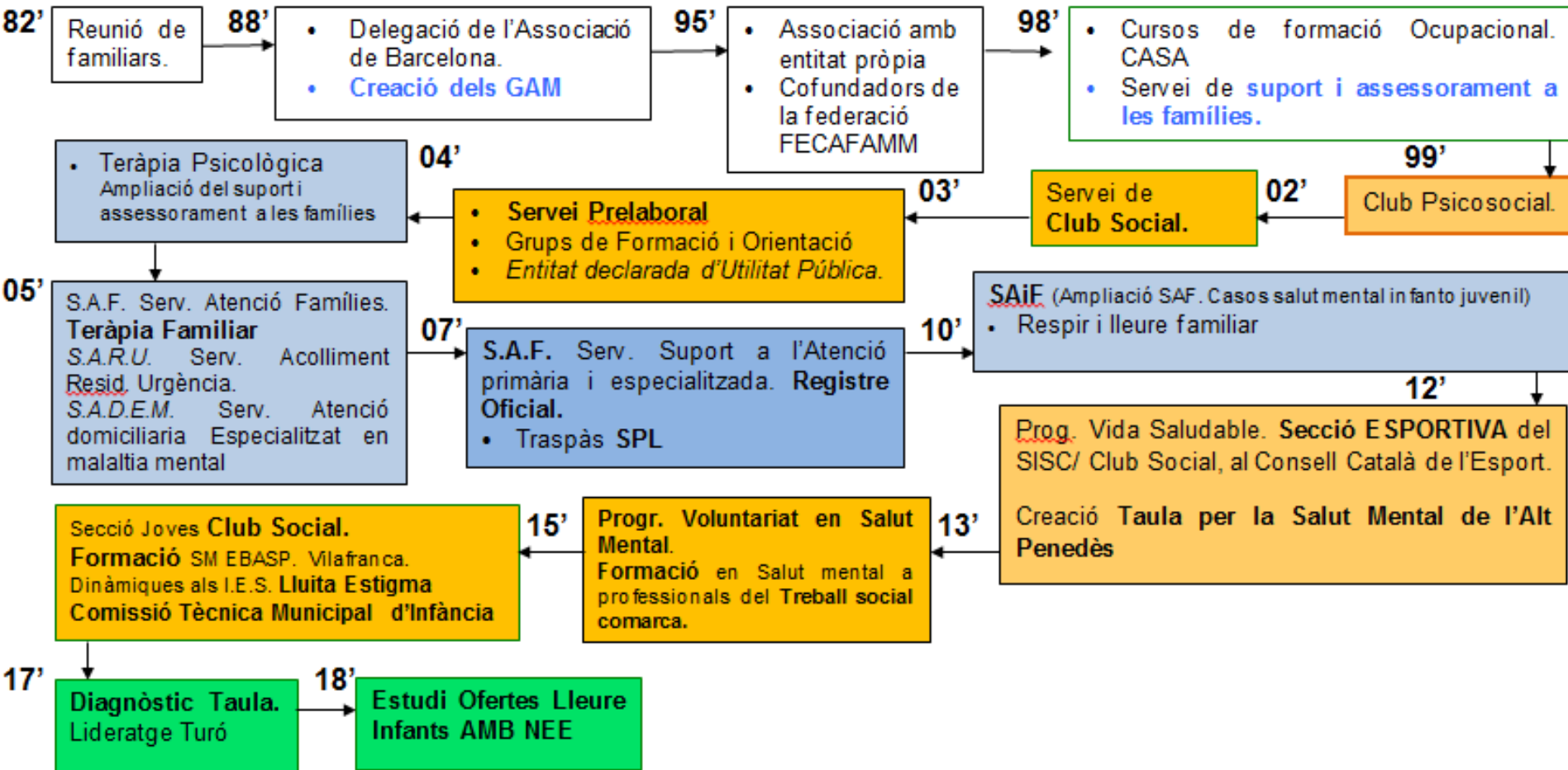
**EL TURÓ. SALUT MENTAL. ASSOCIACIÓ DE FAMILIARS I AMICS** ES UNA **ENTIDAD SIN ANIMO DE LUCRO** E INTERÉS SOCIAL, *DECLARADA DE UTILIDAD PÚBLICA*, POR EL MINISTERIO DEL INTERIOR, EL AÑO 2003. CREADA POR FAMILIARES EN EL 1995.

## LA MISIÓN:

**MEJORAR LAS CONDICIONES Y CALIDAD DE VIDA DE LAS PERSONES CON PROBLEMAS DE SALUD MENTAL Y SUS FAMILIAS**, EN ESPECIAL PROCURANDO POR SUS DERECHOS Y FACILITANDO SU DESARROLLO PERSONAL, AUTONOMÍA I INCLUSIÓN EDUCATIVA, SOCIAL, LABORAL Y COMUNITARIA. OFRECIENDO DISTINTOS SERVICIOS DE ATENCIÓN, ASESORAMIENTO Y **SOPORTE A LAS FAMILIAS**.

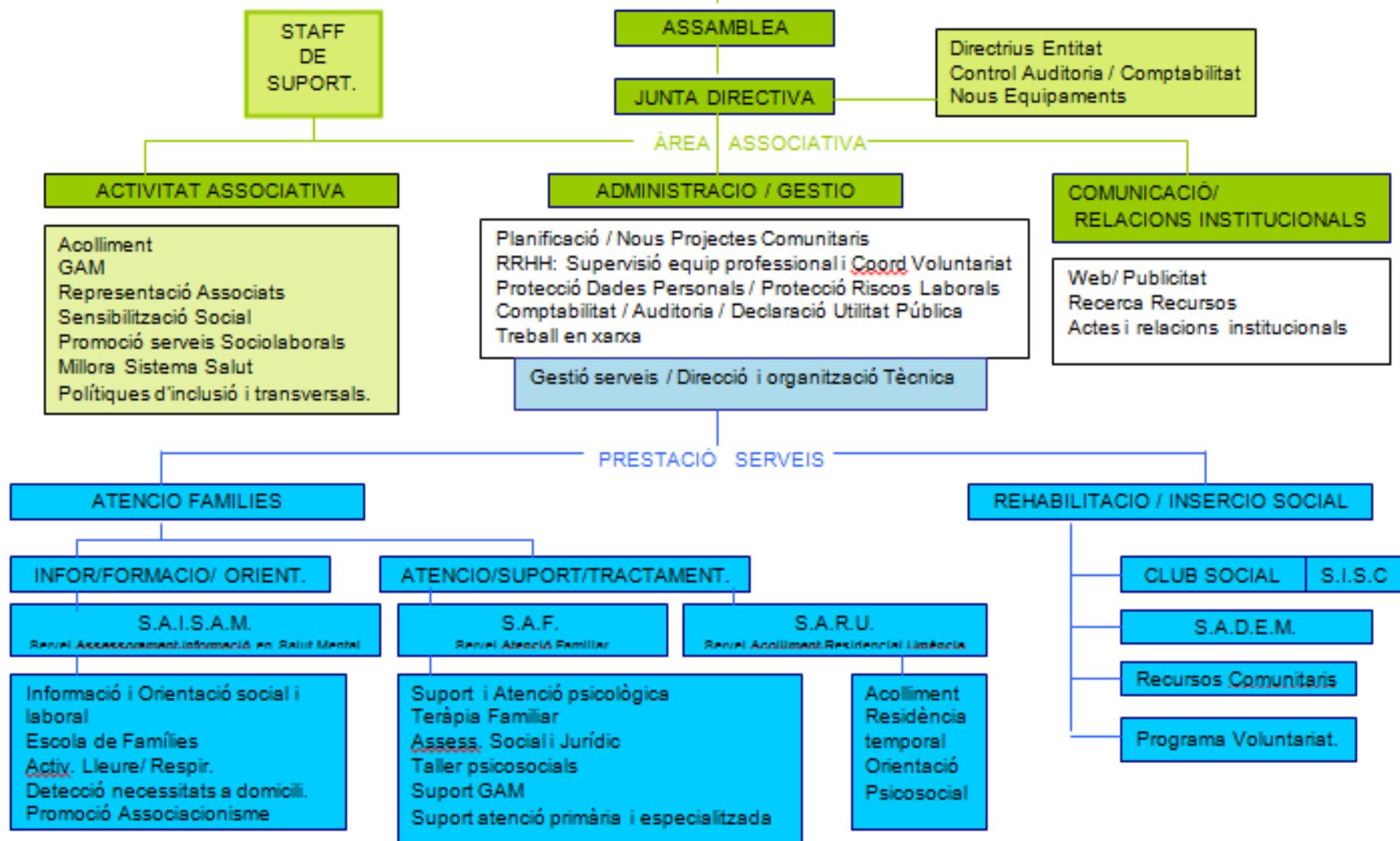
**ACCIÓN ASOCIATIVA, PRESTACIÓN DE SERVICIOS SOCIALES ESPECIALIZADOS EN SALUD MENTAL Y PROMOCIÓN I PREVENCIÓN EN SALUT MENTAL**

# EVOLUCIÓ HISTÓRICA DE LA ENTIDAD



# ORGANITZACIÓ DELS SERVEIS DE L'ASSOCIACIÓ.

## Organigrama General.



# COMO NACE LA TxSMAP?

## 1996 Plan Estratégico

**2008** Iniciativas conjuntas entre tres servicios de salud mental de distinto proveedor: CdD, SPL i Club Social.

**2012 Celebración conjunta DMSM. Semana de la S.M.** Implicación varios agentes

**2013** Grupo de trabajadoras Sociales de la Comarca. Campaña "Mou-te. per la salut mental" Km x SM

**2014** LOGO. Escola Arsenal. Federació presenta modelo

**2015** Doc. Adhesión. Constitución formal

DIA	HORA	ACTES
04-oct.	19h-20h	1. Presentació del programa de la setmana de la Salut Mental (Polític i Coord.CSMA)
05-oct.	20h	2. Inici de l'exposició "EXPRESSIONS: EMOCIONS I SENTIMENTS" per part del CD. (fins el dia 11)
06-oct.	9h-19h	3. Cinefòrum, amb introducció de l'Eugènia de Aperiutu
	18h	4. Celebració dia mundial salut mental a Catalunya
7 oct	10h-13,30h	5. Programa especial "Caixa de Pandora"
	13,30h-14h	6.1 Jornada esportiva (Torneig Futbol Setmana)
	13,30h-14h	6.2 Dinar popular
08-oct	9,30h-13,30h	7.1 Curs Promoció de la salut mental en a...
	17h-18h	7.2 Contacontes
	18h	8. Xocolatada Popular
09-oct	10-11h	9. Xocolatada Popular
	14,30h-16h	10. Programa de Radio Gamma Extra
10-oct.	10h-12h	11. Inici dels curs de Treballadors Familiars. Obert al Públic
	12h-14h	12. Xerrada atenció precoç en SM
	17h-20h	13. Presentació recursos en salut mental a la comarca
	17h-20h	14. Lectura del manifest
11-oct	10h-12h	
15-oct.	9,30h-13,30h	



**Mou-te per la salut mental!**

Una iniciativa de la Taula de Salut Mental de l'Alt Penedès.

L'Ajuntament de Vilfranco, el Consell Comarcal de l'Alt Penedès, El Turó, Servei Salut Mental, Associació de Famílies i Amics, Servei de Salut Mental, Sagrat Cor de Jesús, SCCL, Nou Verd, Fundació Mas Albornà i Fundació Amàlia Soler.

Amb el suport del Centre Excursionista del Penedès.

Des de la Taula de salut mental de l'Alt Penedès estem organitzant la setmana d'actes per la celebració del Dia Mundial de la Salut Mental, al voltant del proper 10 d'Octubre del 2013.

Com que estem convençuts que l'exercici físic és un dels millors factors de prevenció de malalties mentals i volem proposar fer quilòmetres per una bona salut mental.

Amb la col·laboració del Centre Excursionista Penedès volem registrar el màxim de quilòmetres possibles per a la salut i el benestar psicològic de les persones, com un acte simbòlic per reivindicar la implicació de tots en aquesta fita.

Es tracta que us apunteu a les properes

excursions que el centre excursionista organitza: **des del 12 d'octubre fins el 3 de desembre** i els responsables de l'entitat excursionarà el nombre de persones assistents i ens faran arribar la dada perquè anem sumant quilòmetres per la salut mental.

No obstant això, anirem actualitzant el comptakilòmetres del blog que hem creat especialment per a l'occasió.

Junts podem fer canvi, no hi ha cims impossibles. La Salut Mental és cosa de tots.

**Trobaràs més informació a:**

<http://kmsalutmental.laordpress.com/>

- **9 D'OCTUBRE**  
Inauguració de l'exposició FRANCESC DE DIEGÓ, "Reconegut de l'autor. Presentació del llibre catàleg "Imágenes. Imágenes".  
Des del 20 de setembre fins el 2 de novembre. Presentació a càrrec del Sr. Kiko Irujo, artista. Petit Pícolobis. Organització: El Turó.  
Hora: 18:30 h  
Lloc: SALA ABSTRACCIÓ BIOMÈTRICA C. Terres de Fois, núm. 6. Vilafraanca
- **9 D'OCTUBRE**  
Acte Central amb la Conferència: "Alimentació: Prevenció i Salut mental", a càrrec del Dr. Francesc Moruno, coordinador i psicòleg del CSMAJ de Penedès. President: l'Il·lustrat Sr. Anna Doblas, regidora de salut de l'Ajunt. de Vilafraanca.
- **9 D'OCTUBRE**  
Seguiment LECTURA DEL MANIFEST a càrrec d'un membre de "El Turó" (familiar o persona afectada de trastorn mental)  
Hora: 19:00 h  
Lloc: SALA DE PLENS Ajuntament de Vilafraanca
- **10 D'OCTUBRE**  
Caminada popular. Organitza el Centre de Dia. Serveis Salut Mental. Sagrat Cor.  
Inscripcions: 9:30 h al màxim punt.  
Sortida: a les 10 h. PARC DE SANT JULIÀ. Tornà per la comarca.
- **10 D'OCTUBRE**  
L'hora del Conte. "Blai, focell que no sabia cantar" (Laura Saboch Kikunura). A càrrec de Maria Lazaro, psicòloga de pa amb oli i xocolatada.  
Organitza: El Turó  
Hora: 17 h  
Lloc: Biblioteca Municipal Torres i Bages.
- **11 D'OCTUBRE**  
Celebració del Dia Mundial de la Salut Mental a Catalunya. Dinar i Autocars.  
Organitza: El Turó  
Inscripcions: fins el 3 d'Octubre. Tel. 93 892.08.24  
Hora: 10:30 h - 16:00 h  
Lloc: Igualada
- **12 D'OCTUBRE**  
Projecció de la pel·lícula "Àngies a Berlin", de Ferran Llagostera i concert de la Orquestra de la Bona Sort.  
Organitza: Ajuntament de St. Cugat Segurguines.  
Entrades 7 € (Venda anticipada a l'Ajuntament del 6 al 10 d'octubre i el mateix dia a l'entrada, mitja hora abans).  
Hora: 18 h  
Lloc: AUDITORI del Centre Cívic de St. Cugat Segurguines.
- **13 D'OCTUBRE**  
Curs d'Herbes Remedieres.  
Organitza: Servei Prelaboral Nou Verd.  
Inscripcions: SPL Nou Verd.  
Hora: 17:00 h - 19:00 h  
Lloc: C. Eugeni d'Ors, núm. 25
- **16 D'OCTUBRE**  
Cine Club amb la pel·lícula: "El Solista" (2009), del director Joe Wright.  
Organitza: Fundació Amàlia Soler i Cine Club Vilafraanca.  
Hora: 20:15 h  
Lloc: CASAL SOCIETAT LA PRINCIPAL
- **17 D'OCTUBRE**  
Curs de Sàlses, psicòloga de pa amb oli i xocolatada.  
Organitza: Fundació Mas Albornà  
Hora: 18:30 h  
Lloc: Plaça PALAU BALTA
- **18 I 25 D'OCTUBRE**  
Cine Club amb la pel·lícula: "El Solista" (2009), del director Joe Wright.  
Organitza: Fundació Amàlia Soler i Cine Club Vilafraanca.  
Hora: 22:15  
Lloc: CASAL SOCIETAT LA PRINCIPAL
- **18 I 25 D'OCTUBRE**  
Curs de "Cines de Supervivència". Adrepat a joves d'entre 14 i 20 anys. Inscripcions prèvies.  
Organitza: Servei Prelaboral Nou Verd.  
Hora: 10:00 - 13:00  
Lloc: C. Eugeni d'Ors, núm. 25  
Inscripcions: SAU i Consell Comarcal
- **20 D'OCTUBRE**  
Curs Elaboració de Sabó.  
Inscripcions: SPL Nou Verd.  
Organitza: Servei Prelaboral Nou Verd.  
Hora: 17:00 - 19:00  
Lloc: C. Eugeni d'Ors, núm. 25
- **24 D'OCTUBRE**  
DINER SÒLIDARI DEL ROTARY CLUB de Vilafraanca del Penedès. A benefici de l'entitat El Turó. Salut mental. Associació de famílies i amics  
Hora: 22:00  
Lloc: CASAL SOCIETAT LA PRINCIPAL
- **26 D'OCTUBRE**  
Curs del Cava. Especial sensibilitat per la campanya "Km x Salut Mental". Organitza: Contraria del Cava. Inscripcions www.runedos.com  
Hora: 10:00  
Lloc: Sortida de Rambla Nostra Sra., Vilafraanca i reconegut fins St. Sadurni.
- **OCT/NOV/DES**  
Campanya "Km x Salut Mental". Excursions programades, fins el 31 de desembre, als diferents Centres excursionistes.  
Lloc: ALT PENEDÈS, Centres Excursionistes i Grups de caminades de l'Alt Penedès.

# AGENTES QUE PARTICIPAN

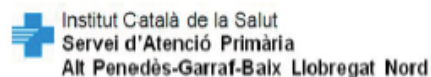
- **Consell Comarcal** de l'Alt Penedès (Servei de Benestar Social i Servei de Desenvolupament i Ocupació).
- **Ajuntament** de Vilafranca del Penedès (Regidoria de Serveis Socials i Regidoria de Salut)
- **Ajuntament** de Sant Sadurní d'Anoia
- **El Turó**. Salut mental. Associació de familiars i amics. (**SAF**. Servei d'Atenció a Famílies i **Club Social/SISC**. Servei d'Inserció Sociocomunitària)
- Germanes Hospitalàries, Sagrat Cor. Serveis Salut Mental Alt Penedès. (**CSMA**. Centre de Salut mental Adults, **Hospital de dia**, **Centre de dia**) i **CASD**(Centre d'Atenció i Seguiment a les Drogodependències).
- Hospital St. Joan de Déu. (**CSMIJ**. Centre Salut mental Infanto Juvenil).
- Institut Català de la Salut, **Servei d'Atenció Primària** Alt Penedès-Garraf.
- Consorci Sanitari de l'Alt Penedès. (**Hospital Comarcal** de l'Alt Penedès).
- Consorci Socio Sanitari de Vilafranca. Centre Ricard Fortuny
- Fundació Pro-Penedès (**Servei d'intermediació laboral**)
- Entrem-hi. Grup cooperatiu d'entitats i empreses socials. Cooperativa Nou Verd SCCL (**CET i SPL**) i cooperativa Nou Set SCCL (Empresa d'Inserció).
- Fundació Mas Albornà (**CET**, Enclavaments i Llar amb suport)
- Fundació Amàlia Soler (**Atenció Domiciliària**)
- EAP Alt Penedès (**Equip d'Assessorament i Orientació Psicopedagògic**)



# AGENTES QUE PARTICIPAN



EAP. SERVEIS  
EDUCATIUS ALT  
PENEDÈS



## POSTERIORES:

CatSalut

Activament

Autisme amb futur

Coopertaiva Actua



- **Rol Movimiento Asociativo**

- . **Líder:** organiza, convoca, redacta actas y ordenes del día, modera ....
- . **Motor:** Involucra y aprieta. Salud mental es cosa de todos
- . **Recuerda foco:** Necesidades sentidas y empíricamente contrastadas.
- . **Incidencia política.** Mantiene visión estratégica i global para mejorar condiciones
- . **Vigila:** Vela para que se avance. Marquen i consigan objetivos

- **Aspectos claves para su constitución**

- . Interés en la salud mental población
- . Relación constructiva
- . Mirada más allá de intereses particulares
- . Compromiso a la participación real
- . Mirada en Salud mental comunitaria
- . Directrices de la Generalitat que obligan al trabajo colaborativo. PDSMA, PISM, PIAISS
- . Tradición de trabajo en red o acciones colaborativas

# VALOR PARA LA ASOCIACIÓN

- Nuevas alianzas
- Papel de la asociación reforzado. Mas confianza, nuevos registros.
- Facilita la construcción colectiva
- Peligro: Reunionitis / saber priorizar en relación a posibilidades reales de la entidad / común denominador
- Sensibilización, prevención y lucha contra el estigma. Desde muchos lugares y frentes para resultar eficiente.

# ALGUNAS INICIATIVAS

- 2016 Petición conjunta a la Conselleria de salut de un **HdDIJ** / Informe preliminar SM Comarca
- 2017. Inclusión CSMA en nuevo ambulatorio general / “Diagnóstico de la situación de la salud mental y de la necesidades existentes y previstas en la comarca de l’Alt Penedès”
- 2018. Jornada técnica: “Recursos y proyectos en el territorio” / Priorizar actuaciones / Campaña en IES
- Siempre: DMSM



## CELEBRACIÓ PER LA SALUT MENTAL

DISSABTE 15 D'OCTUBRE

Commemoració del Dia Mundial per la Salut Mental a Vilafranca.

Lloc: Plaça Penedès. En cas de pluja es farà al teatre Cal Bolet.

Hora: d'11 a 13.30 h

Organitza: Taula per la Salut Mental de l'Alt Penedès.

L'actor Toni Regueiro, serà la persona encarregada de conduir les diferents activitats que es desenvoluparan al llarg del matí. De forma paral·lela, s'iniciaran aquestes activitats i estaran en funcionament durant la jornada:

- Conferència a càrrec de l'actriu Marta i Oriol Casals
- Taller “Com vas?”. Atreuix-te, parlem de salut mental sense embuts!
- Col·laboració de l'Escola Municipal de Música
- Conta-contes per a infants
- Actuació musical del grup TRIBARI
- Lectura del manifest per la Salut Mental a càrrec dels membres del Turó-Familiars i Amics
- Parlaments institucionals a càrrec de la regidora de Salut de l'Ajuntament de Vilafranca del Penedès, la Sra. Anna Doblas i del Conseller de Salut del CCAP, el Sr. Francesc Edo
- Enlairament de pilars per la Salut Mental

## Diagnòstic de la situació de la salut mental i de les necessitats existents i previstes a la comarca de l'Alt Penedès

Informe realitzat dins del marc de la col·laboració entre el Grup d'Investigació PRISMA, la Diputació de Barcelona i el Consell Comarcal Alt Penedès.

## Línies estratègiques d'actuació consensuades en la diagnosi

- 1. Facilitar la mobilitat de les persones amb problemes de salut mental que viuen en zones rurals de la comarca.**
- 2. Promoure actuacions que facilitin la inclusió comunitària de les persones amb problemes de salut mental.**
- 3. Promoure accions que facilitin l'autonomia de les persones amb trastorn mental i la seva rehabilitació dins el marc comunitari i en el seu entorn familiar.**
- 4. Promoure accions de millora de la inserció laboral de les persones amb trastorn mental.**
- 5. Promoure la integració de les intervencions dels serveis de salut, socials i comunitaris.**
- 6. Impulsar la dotació de recursos d'atenció multidisciplinària de la població infantil i juvenil amb problemes de salut mental que requereixen atenció intensiva tot mantenint les accions d'atenció inclusiva d'aquesta població.**

2.1 Millorar formació professionals i agents comunitaris i entorn sanitari.

1 Formació Mitjans comunicació / OAC / Formació Monitors de jovent i gent gran.

A PÍNDOLES FORMATIVES: "Parlem de Salut Mental" de la FSMC. OAC/ Biblioteques/Monitors lleure. Nov 19

DMSM

2 Formació a docents de secundària i personal sanitari.

B Seguiment Prog. Suport CSMIJ i EAP i Prog. Suport Primària. Comissió Estratègica

3.2 Promoure l'atenció domiciliària i extrahospitalària.

3 Visites domiciliàries CSM / SSB/ EAPS i Hospitalització domiciliària.

C Seguiment programes nous Comissió Estratègica

3.3 Facilitar accés recursos residencials PTM que promocionin autonomia i descàrrega cuidadors / famílies.

7 Fer contacte Habitat 3 i repercussió a la comarca.

G Reunió prospectiva Habitat 3 / SSB Vilafranca / SSB CCAP / Entrem-hi. Seguiment per Comissió Estratègica

8 Residència per PTM

2.3 Promoure activitats oci inclusiu, augmentant capacitat recursos comunitaris comarca.

4 Apropa cultura territorial. D COM a comarca?

5 Grups d'oci amb voluntaris.

E Formació voluntariat en SM pels espais comunitaris...

6 Registre Entitats comarca F QUI fa la recerca?

Moltes gràcies per la  
vostra atenció

Eskerrik askotuek zeungatik  
atenciontu zuten

Muchas gracias por  
vuestra atención

PRIORITZACIÓ DEL **TREBALL COL.LABORATIU** MÉS ENLLÀ DEL QUE CADA (ENTITAT / INSTITUCIÓ /SERVEI) DESENVOLUPI INDIVIDUALMENT O A TRAVÉS DEL TREBALL EN XARXA

## **2. Promoure actuacions que facilitin la inclusió comunitària de les persones amb problemes de salut mental.**

**2.1 Millorar la formació dels professionals i agents comunitaris dins i fora de l'entorn sanitari que no pertanyen a la xarxa de salut mental. 1**

2.2 Promoure accions de prevenció primària i detecció precoç de les malalties mentals aprofitant els recursos comunitaris.

**2.3 Promoure les activitats d'oci inclusiu, augmentant la capacitat integradora dels recursos comunitaris de la comarca. 3**

2.4 Implementar accions de sensibilització i lluita contra l'estigma relacionat amb la salut mental.

2.5 Promoure l'associacionisme i la participació ciutadana i social de les persones amb problemes de salut mental i les seves famílies.



# PRIORITZACIO DEL TREBALL COL.LABORATIU

**3. Promoure accions que facilitin l'autonomia de les persones amb trastorn mental i la seva rehabilitació dins el marc comunitari i en el seu entorn familiar.**

**3.1 Promoure i millorar les accions de suport a les famílies de persones amb trastorn mental.**

**3.2 Promoure l'atenció domiciliària i extrahospitalària. 2**

**3.3 Facilitar l'accés a recursos residencials de les persones amb trastorn mental que promocionin la seva autonomia i descarreguin als familiars i cuidadors. 4**

## 2. Promoure actuacions que facilitin la inclusió comunitària de les persones amb problemes de salut mental.

### 2.1 Millorar la formació dels professionals i agents comunitaris dins i fora de l'entorn sanitari que no pertanyen a la xarxa de salut mental. 1

#### ACCIONS A DESENVOLUPAR\_

- 1.- Visita Inspecció i reunió directors IES. Departament Ensenyament.
- 2.- Formació a docents de secundària orientada a detecció / sensibilització / maneig.
  - a) PROGRAMA DE SUPORT DEL CSMIJ als centres d'ensenyament de l'Alt Penedès. CSMIJ i EAP. Revisió resultats en la Comissió estratègica.
  - b) PROGRAMA What's up?. Associació Obertament. Formació en lluita contra la discriminació. Anulat perquè ubicat en 2.4
- 3.- Formació mitjans comunicació / OAC / personal mèdic i sanitari.
- 4.- Formació monitors de jovent i gent gran.
  - c) PROGRAMA DE SUPORT A LA PRIMÀRIA. Revisió resultats en la comissió estratègica
  - d) Píndoles Formatives: "Parlem de salut mental" de la FSMC. OAC/ biblioteques/monitors lleure. Nov 19
- 5.- Formacions prospect (projecte activa't) professionals/familiars/ primera persona. Anulat perquè fase pilot tancada.

**3. Promoure accions que facilitin l'autonomia de les persones amb trastorn mental i la seva rehabilitació dins el marc comunitari i en el seu entorn familiar.**

### **3.2 Promoure l'atenció domiciliària i extrahospitalària. 2**

#### **ACCIONS A DESENVOLUPAR**

- 1.- Visites domiciliàries a persones amb vulnerabilitat social i problemes de salut mental. (visites conjuntes amb SSB/ CSM/ EAPS segons perfil)
  - 2.- Diagnòstic diferencial a domicili- visita conjuntes CSM/ EAPS  
pacients controlats en CSM o dubtes diagnòstics, potenciar visites domicili conjuntes CSM i EAPS.
  - 3.- Augment de les places assignades per l'Alt Penedès de Hospitalització Domiciliària i desenvolupar un treball més col·laboratiu des de la comissió de serveis socials i CSM per l'atenció domiciliària (visites conjuntes).
- a) Ja s'està produïnt un augment visites conjuntes i places assignades HD. revisió resultats en la comissió estratègica

2. Promoure actuacions que facilitin la inclusió comunitària de les persones amb problemes de salut mental.

2.3 Promoure les activitats d'oci inclusiu, augmentant la capacitat integradora dels recursos comunitaris de la comarca. **3**

## ACCIONS A DESENVOLUPAR

1.- Crear APROPA CULTURA Territorial.

a) Ja s'ha fet a nivell de Vilafranca "Apropa Cultura Municipal". COM TREBALLAR-HO A NIVELL COMARCAL? Pendent concretar

2.- Fomentar la creació de grups d'oci a partir de voluntaris que actuïn com a dinamitzadors.

b) Des del CLUB SOCIAL existeix el Voluntariat xSM i l'eina de l'autogestió. Caldria FORMAR VOLUNTARIAT en SM pels espais comunitaris...

~~3.- Establir pactes o convenis amb entitats per facilitar accés a persones amb problemes de salut mental.~~

4.- REGISTRE ENTITATS de la comarca i posteriorment mesures inclusives

c) ~~Mapa d'actius~~ / Viu / Vilafranca i St. Sadurní OK però resta pobles QUI FARIA LA PROSPECCIÓ?

5.- FORMACIO **ENTITATS** I GENT GRAN. Anulat perquè ubicat en 2.1

**3. Promoure accions que facilitin l'autonomia de les persones amb trastorn mental i la seva rehabilitació dins el marc comunitari i en el seu entorn familiar.**

**3.3 Facilitar l'accés a recursos residencials de les persones amb trastorn mental que promocienin la seva autonomia i descarreguin als familiars i cuidadors. 4**

## **ACCIONS A DESENVOLUPAR**

1.- Fer contacte HABITAT 3 i repercussió a la comarca.

a) S'estableix que Cap SS Vilafranca contactarà amb Habitat 3 per fer un reunió prospectiva possibilitats cessió pisos x SM entre SSB Vilafranca, SSB CCAP i Entrem-hi. Informació a posteriori a C.E. de com es concretarà

2.- PP.OO. Criteris concessió lloguers i/o compra (en S.M.). Prospecció oficines habitatges i treballar amb bosses.

3.- Treballar amb institucions i organismes polítics per fomentar la creació de recursos per atenció SM en diferents nivell d'autonomia.

b) Es posposa en vistes a pisos d'Habitat 3 i possible gestió d'Entrem-hi.

RESIDÈNCIA EN SM?